

B.3 - Hafnir



ATVINNUVEGA OG
NÝSKÖPUNARRÁÐUNEYTIÐ

Stjórnstöð ferðamála

B.3 - Hafnir

Inngangur

- Samtals eru yfir 70 hafnir á Ísland og þar af eru um 28 hafnir sem hafa tekið á móti skemmtiferðaskipum á árunum 2014 - 2018.
- Helstu áfangastaðir fyrir stór skemmtiferðaskip eru Reykjavíkurhöfn, Ísafjarðarhöfn og Akureyrarhöfn, en hafnirnar eru með aðstöðu til að taka á móti skemmtiferðaskipum sem rúma yfir 2.000 farþega.
- Til viðbótar eru um 10-12 minni hafnir sem taka á móti minni skemmtiferðaskipum sem rúma á milli 50 - 400 farþega.
- Í þessu verkefni eru viðkomandi hafnir flokkaðar í 3 flokka:
 - Hafnir í flokki 1 – eru með meira en 75 skipakomudaga árlega
 - Hafnir í flokki 2 – eru með 25 til 75 skipakomudaga árlega
 - Hafnir í flokki 3 – eru með minna en 25 skipakomudaga árlega
- Allar tölulegar upplýsingar sem notast var við í útreikningum verkefnisins fengust frá Mæliborði ferðaþjónustunnar og Cruise Iceland.
- Vísarnir sem hafa verið notaðir í þessu verkefni eru:

<ul style="list-style-type: none"> • Viðlegulengd • Skipakomudagar • Fjöldi farþega • Öryggi • Umhverfisáhrif (CO₂ útblástur í kafla B.8) 	}	Afkastageta hafna
---------------------------------------------------------------------------------------------------------------------------------------------------------------------------------------------------------	---	-------------------
- Ekki var tekið tillit til neinna innviða utan hafnarsvæðisins s.s. vegasamgangna, aðgengi að höfnunum (leigubílar og rútur), fjölda bílastæða, vegabréfaeftirlits eða almennrar þjónustu í næsta nágrenni hafnanna.
- Ekki er tekið tillit til núverandi ástands hafnarmannvirkjana.
- Greiningin hér að neðan er gerð fyrir ástand árisins 2017.



B.3 - Hafnir

Inngangur

- Í skýrslu SI um innviði á Íslandi kemur fram að mikið verk sé að draga upp heildarmynd af ástandi hafnarmannvirkja á Íslandi og vegna gagnaþurrðar og umfangs verkefnisins sé þó nokkur óvissa um ástandið.
- Heilt yfir er ástandið talið nokkuð gott, en í greiningunni var öllum höfnum gefið sama vægi þrátt fyrir að hafa mismunandi þjóðhagslegt mikilvægi og kemur þar margvíslegt til, t.d. aflamagn sem landað er, verðmæti aflans, afleidd atvinna, o.s.frv.
- Fram kemur að samkvæmt upplýsingum frá Hafnasambandinu er töluverð þörf á framkvæmdum í höfnum, bæði til viðhalds og nýframkvæmda á næstu árum. Viðhaldsþörfin er metin um 5,5 milljarðar króna og kostnaður við nýframkvæmdir um 23 milljarðar króna fram til ársins 2020 en áætluninni var gerð fyrir árin 2015–2020.
- Árleg framlög Samgönguáætlunar (2015-2016 og 2019-2023) á tímabilinu til 2027 eru um milljarður króna.
- Í skýrslunni er ráðlagt að skoða hagkvæmni þess að bæta aðstöðu til móttöku skemmtiferðaskipa á landsbyggðinni m.t.t. viðlegu, aukins dýpis og aðstöðu í landi.



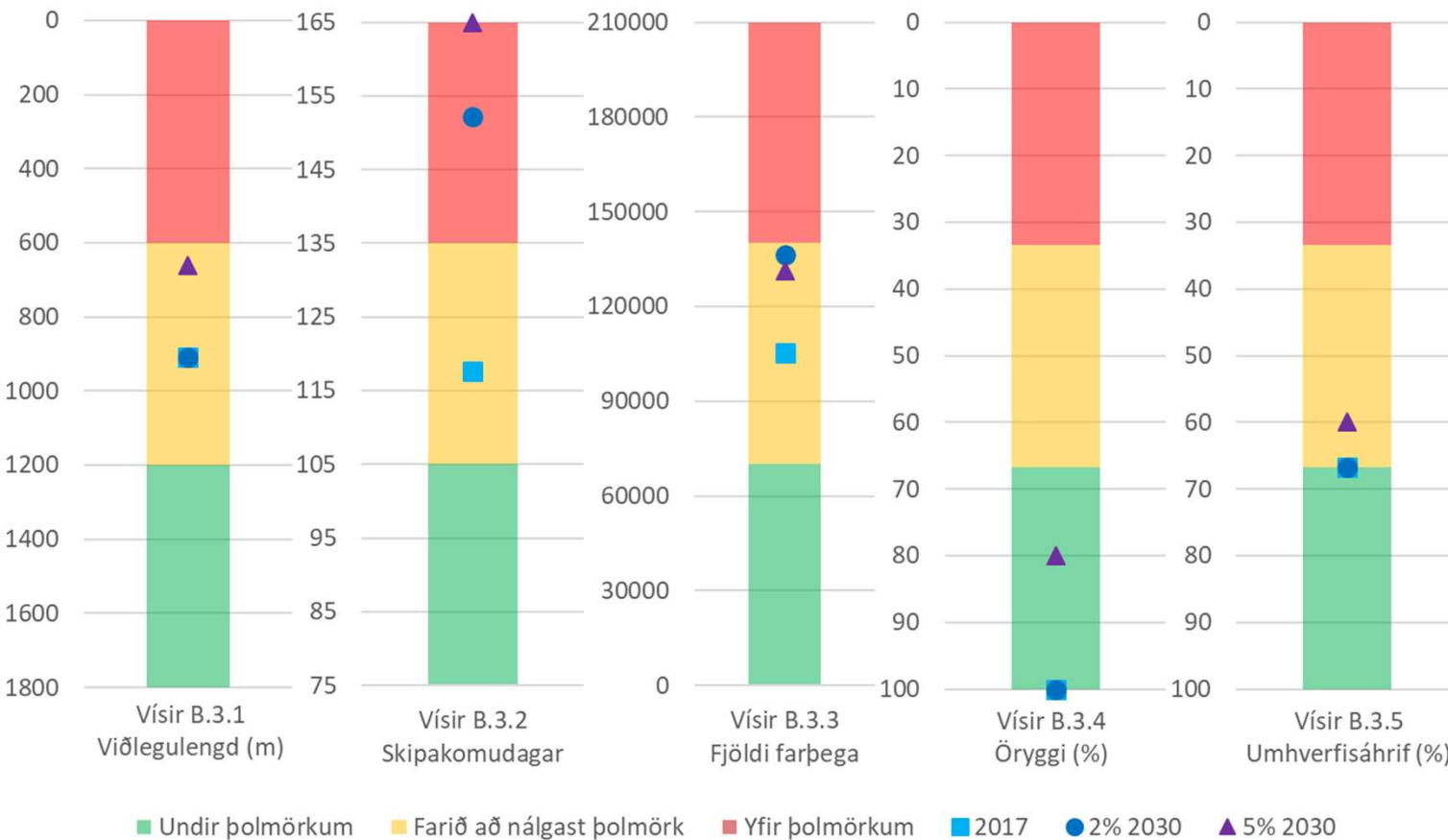
<https://www.si.is/innvidir-a-islandi/hafnir/>

B.3 - Hafnir

Vísir	B.3.1 Viðlegulengd			B.3.2 Skipakomudagar			B.3.3 Fjöldi farþega			B.3.4 Öryggi	B.3.5 Umhverfisáhrif
Lýsing vísis	Sýnir lengd bryggjukants eða viðlegulengd sem er skilgreind til notkunar fyrir skemmtiferðaskip í viðkomandi höfn. Viðlegulengd segir til um fjölda og stærð skipa sem geta lagt í viðkomandi höfn.			Sýnir fjölda komudaga skemmtiferðaskipa tiltekið ár í viðkomandi höfn. Vísirinn lýsir einungis fjölda skipa en ekki hversu lengi skemmtiferðaskipin eru í viðkomandi höfn.			Sýnir fjöldi farþega sem koma með skemmtiferðaskipum til viðkomandi hafna árlega. Vísar B.3.3 og B.3.2 lýsa hversu mikið álag er á viðkomandi höfn þegar skemmtiferðaskip kemur í höfn.			Sýnir ef viðkomandi höfn uppfyllir hafnareglugerð um slysavarnir og öryggisbúnað í höfnum.	Sýnir hversu umfangsmiklar aðgerðir hafna landsins eru á sviði umhverfismála t.d. hvort hafnirnar hafa hvatakerfi fyrir umhverfisvænni rekstur skemmtiferðaskipa, umhverfisstjórnunarkerfi/grænt bókhald og bláfánavottun
Uppruni gagna	Vegagerðin Cruise Iceland Hafnir/ sveitarfélög landsins			Mæliborð ferðaþjónustunnar Cruise Iceland			Mæliborð ferðaþjónustunnar Cruise Iceland			Samgöngustofa Hafnir/sveitarfélög landsins	Umhverfisstofnun Hafnir/sveitarfélög landsins
Eining vísis	Lengd viðlegukants (m)			Fjöldi skipakoma á ársgrundvelli			Fjöldi farþega á ársgrundvelli			Niðurstaða úttektar (%)	Niðurstaða könnunar (%)
Undir þolmörkun	Flokkur 1 1200 - 1800 m	Flokkur 2 400 - 600 m	Flokkur 3 200 - 300 m	Flokkur 1 75 - 105 dagar	Flokkur 2 25 - 42 dagar	Flokkur 3 0 - 8 dagar	Flokk 1 < 70.000 Farþega	Flokk 2 < 7.000 Farþega	Flokk 3 < 2.000 Farþega	100% ef viðkomandi höfn uppfyllir hafnareglugerð.	100% ef viðkomandi höfn er með hvatakerfi fyrir umhverfisvænni rekstur
Farið að nálgast þolmörk	600 - 1200 m	200- 400 m	100 - 200m	105 - 135 dagar	42 - 59 dagar	8 - 16 Dagar	70.000 - 140.000 Farþega	7.000 - 14.000 Farþega	2.000 - 4.000 Farþega	50% ef viðkomandi höfn uppfyllir hafnareglugerð, en með athugasemdum	50% ef viðkomandi höfn sýnir frumkvæði vegna hvatakerfis fyrir umhverfisvænni rekstur
Yfir þolmörkum	0 - 600 m	0 - 200 m	0 - 100 m	135 - 165 dagar	59 - 75 dagar	16 - 25 dagar	> 140.000 Farþega	> 14.000 Farþega	> 6.000 Farþega	0% ef viðkomandi höfn uppfyllir hafnareglugerð ekki	0% ef viðkomandi höfn sýnir ekkert frumkvæði á sviði umhverfisvænni reksturs
Þolmörk og rök fyrir þeim	Sérfræðiálit			Sérfræðiálit			Sérfræðiálit			Sérfræðiálit	Sérfræðiálit
Viðbótarupplýsingar (sjá viðauka)	Niðurstaða fyrir hverja höfn árið 2017 er sýnd hér að aftan			Niðurstaða fyrir hverja höfn árið 2017 er sýnd hér að aftan			Niðurstaða fyrir hverja höfn árið 2017 er sýnd hér að aftan			Niðurstaða fyrir hverja höfn árið 2017 er sýnd hér að aftan	Niðurstaða fyrir hverja höfn árið 2017 er sýnd hér að aftan

B.3 – Hafnir í flokki 1

Núverandi ástand ásamt sviðsmyndum

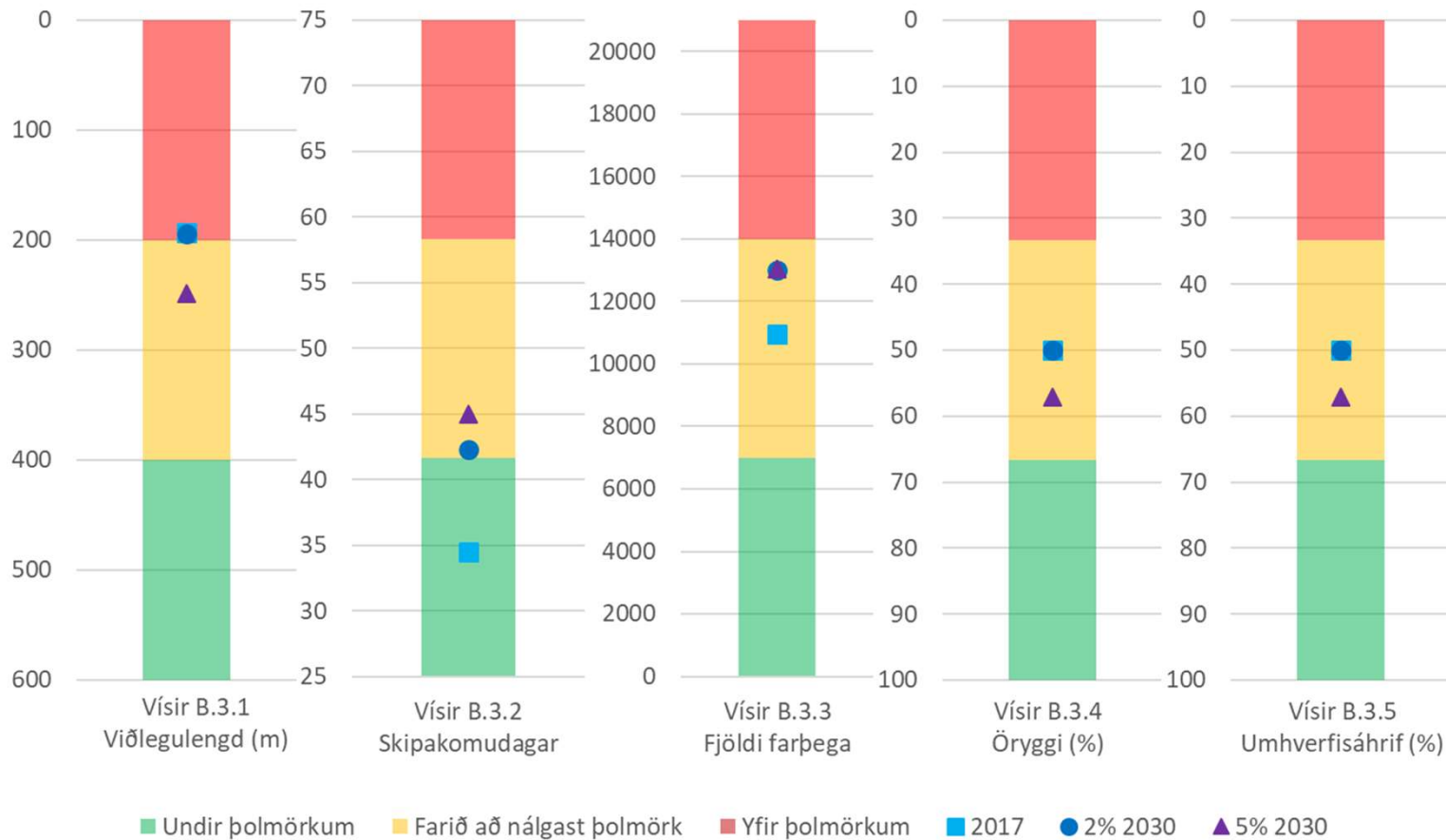


Túlkun

- Niðurstaðan sem sýnd er á myndinni er **meðaltal** núverandi ástands auk sviðsmynda með 2 og 5% árlegan vöxt til 2030 fyrir hvern vísi.
- Jöfn aukning er reiknuð fyrir hverja höfn.
- Vísir B.3.2, skipakomudagar er kominn yfir þolmörk fyrir sviðsmyndirnar.
- Vísir B.3.3, fjöldi farþega er farinn að nálgast þolmörk í öllum tilvikum.
- Fjöldi hafna í flokki 1 sem voru heimsóttar af skemmtiferðaskipum árið 2017 voru 3. Sviðsmynd með 2% vexti sýnir 3 hafnir og með 5% vexti sýnir 5 hafnir.
- Heildarmyndin sýnir að flestar hafnir í flokki 1 eru farnar að nálgast þolmörk í núverandi ástandi en hafa enn svigrúm til umbóta þannig að draga megi úr álagi og vera undir þolmörkum.

B.3 – Hafnir í flokki 2

Núverandi ástand ásamt sviðsmvndum

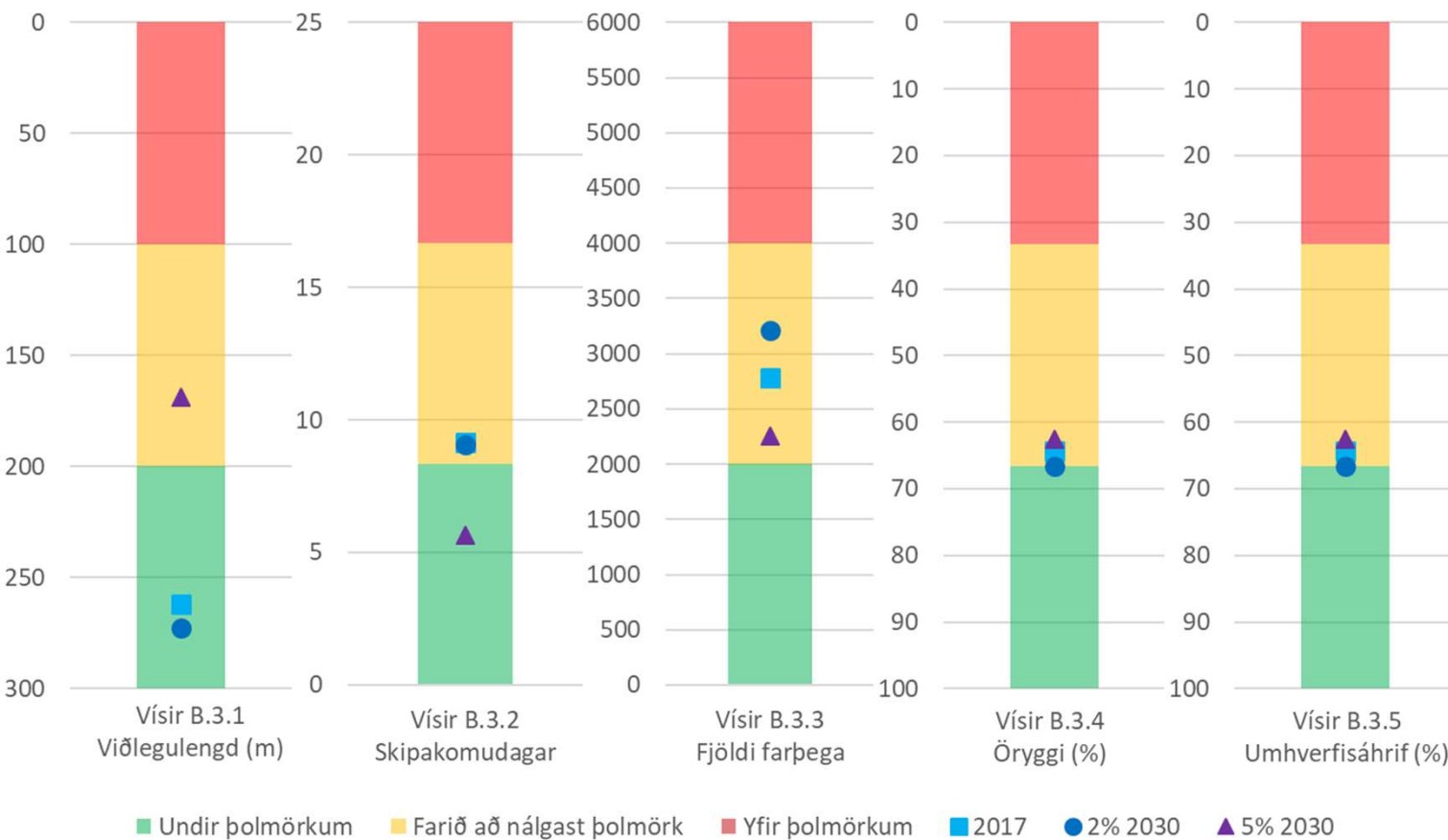


Túlkun

- Niðurstaðan sem sýnd er á myndinni er **meðaltal** núverandi ástands auk sviðsmvnda með 2 og 5% árlegum vexti til 2030 fyrir hvern vísi.
- Jöfn aukning er reiknuð fyrir hverja höfn.
- Vísir B.3.1 viðlegulegnd eru komin yfir þörmörk í núverandi ástandi og við 2% árlegum vöxt.
- Vísir B.3.3 fjöldi farþega er farinn að nálgast þörmörk í öllum tilfellum.
- Lækkun fyrir vísa B.3.1, B.3.4. og B.3.5 við 5% árlega aukningu ferðamanna er vegna færslu hafna milli flokka.
- Fjöldi hafna í flokki 2 sem voru heimsóttar af skemmtiferðaskipum árið 2017 voru 6, við 2% og 5% árlegan vöxt eru hafnirnar 7.

B.3 – Hafnir í flokki 3

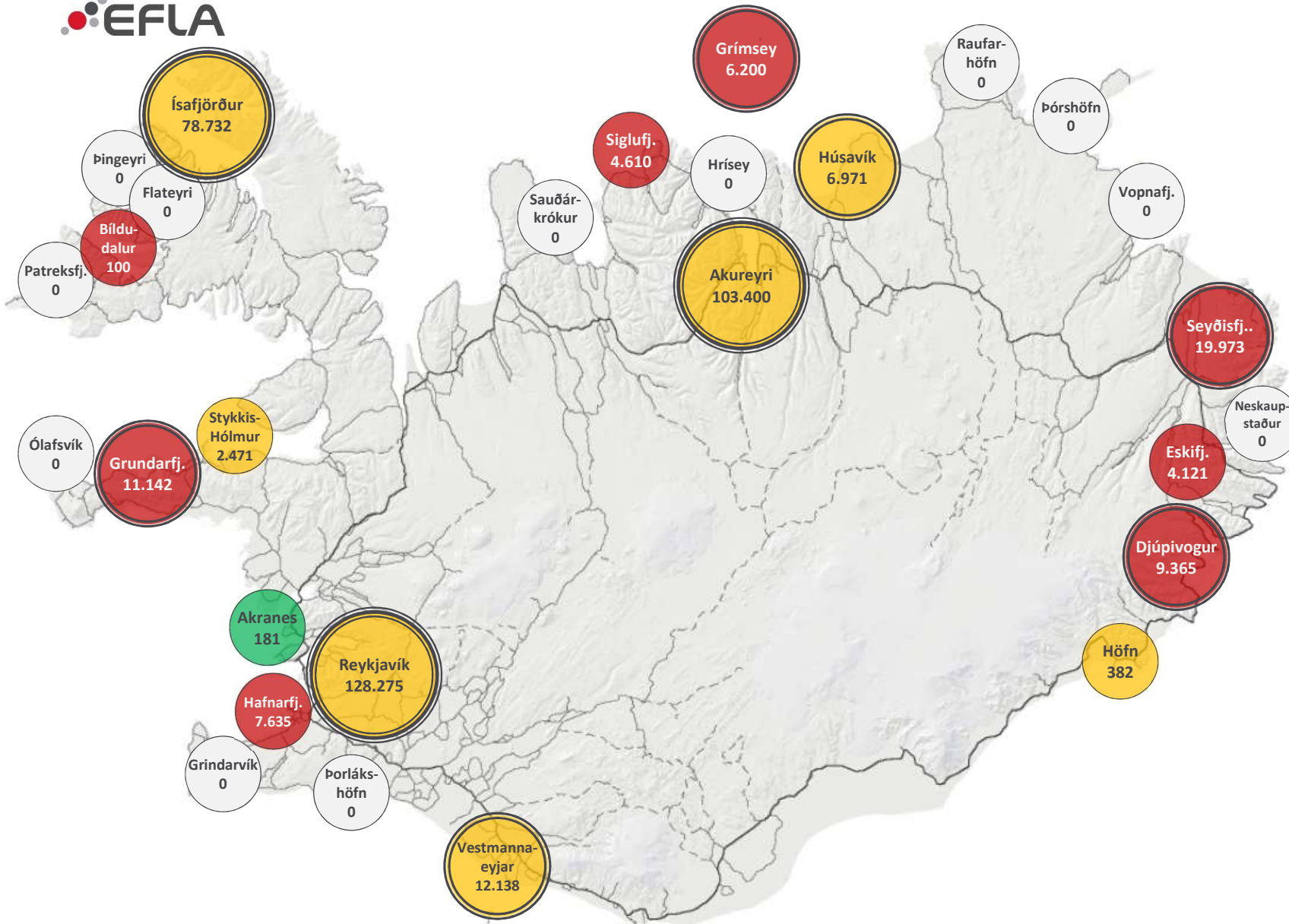
Núverandi ástand ásamt sviðsmyndum



Túlkun

- Niðurstaðan sem sýnd er á myndinni er **meðaltal** núverandi ástands auk sviðsmýnda með 2 og 5% árlegum vexti til 2030 fyrir hvern vísi.
- Jöfn aukning er reiknuð fyrir hverja höfn.
- Algengast er að vísarnir séu farnir að nálgast þolmörk en viðlegulengt og skipakomudagar eru í vissum tilfellum undir þolmörkum.
- Fjöldi hafna í flokki 3 sem voru heimsóttar af skemmtiferðaskipum árið 2017 voru 7, en við 2% árlegan vöxt eru þær komnar niður í 6 og við 5% árlegan vöxt eru hafnirnar 4.

Hafnir 2017

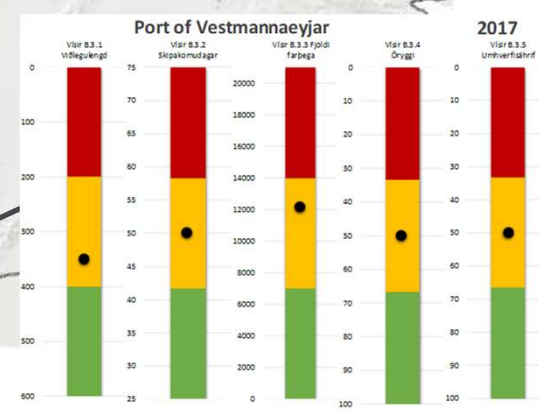
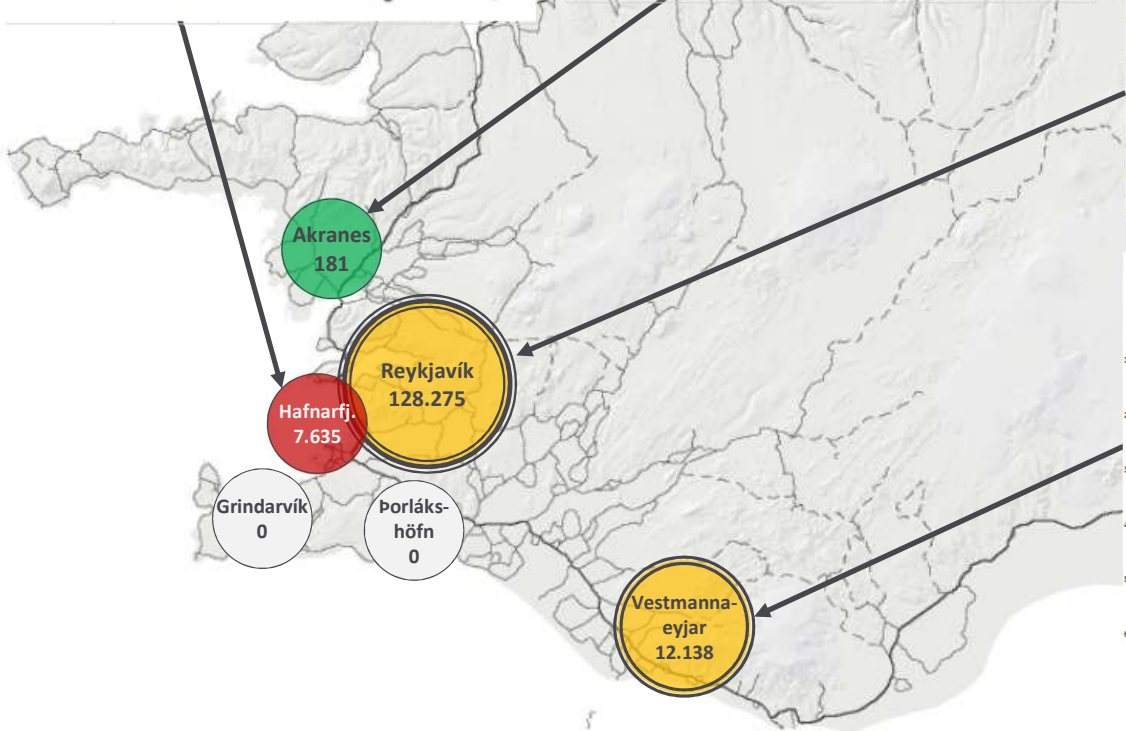
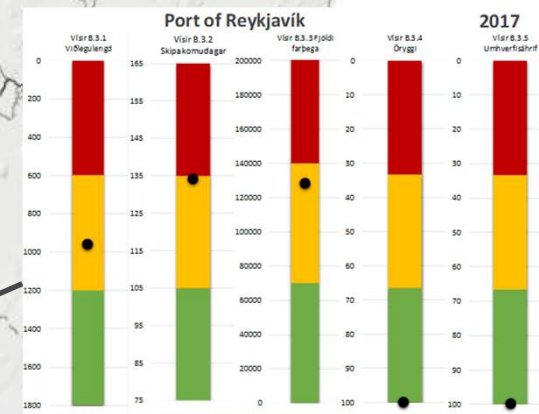
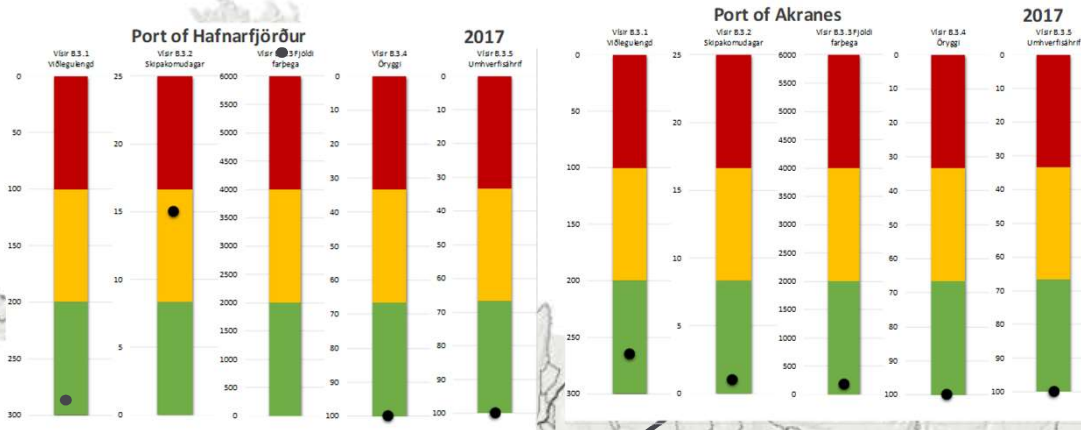


- Einn af vísam B3.1 til B.3.5 er kominn yfir þölmörkum
- Einn af vísam B3.1 til B.3.5 er farinn að nálgast þölmörk
- Allir vísar B3.1 til B.3.5 eru undir þölmörkum
- Engin skipakoma árið 2017

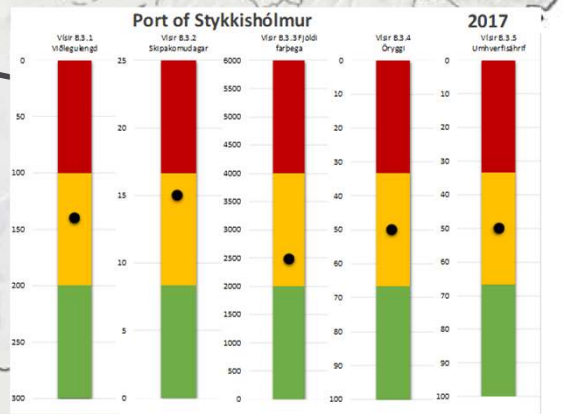
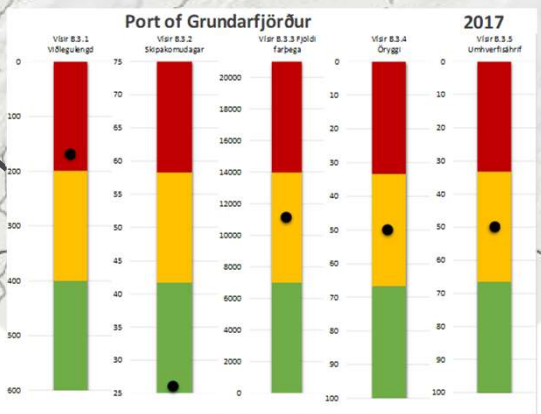
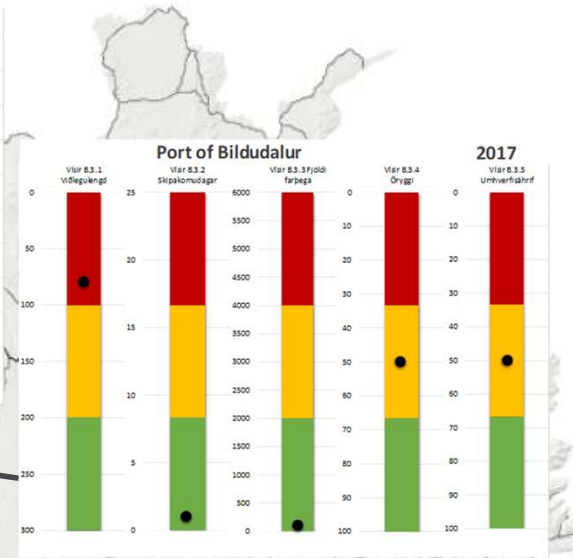
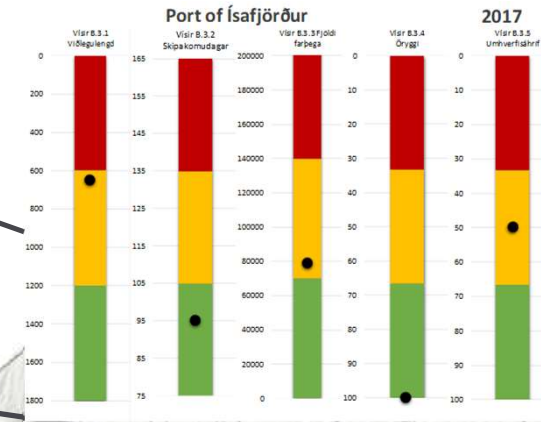
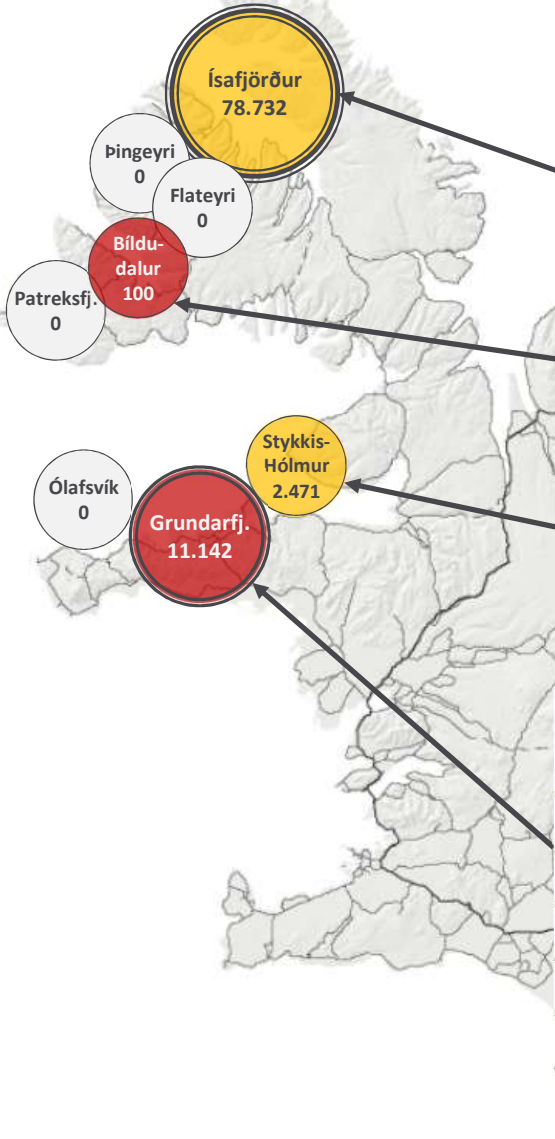
Flokkar:

- Höfn
+
Farþegar Hafnir í flokki 1
> 75 skipakomudagar/ár
- Hafnir í flokki 2
25-75 skipakomudagar/ár
- Hafnir í flokki 3
< 25 skipakomudagar/ár

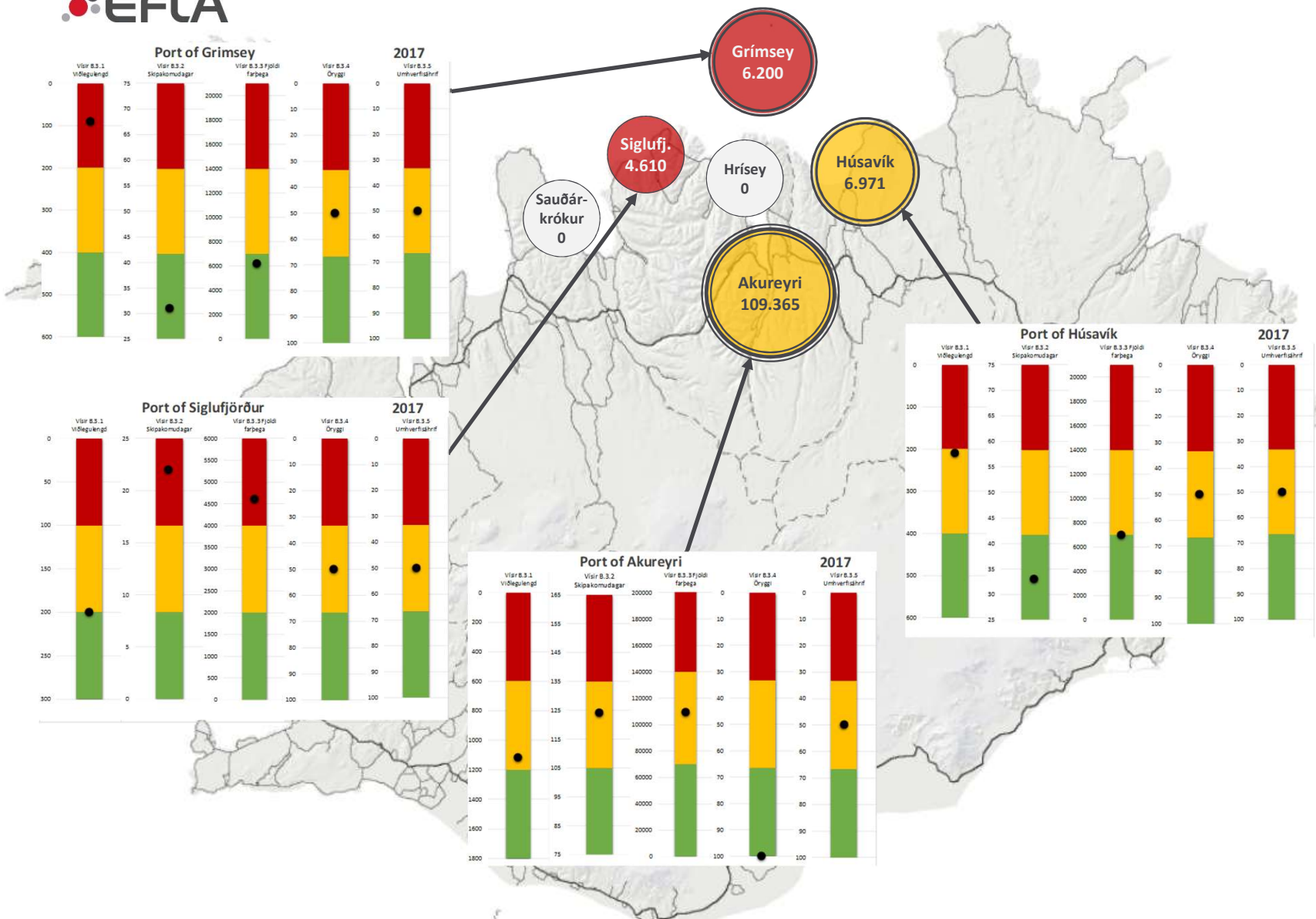
Hafnir 2017



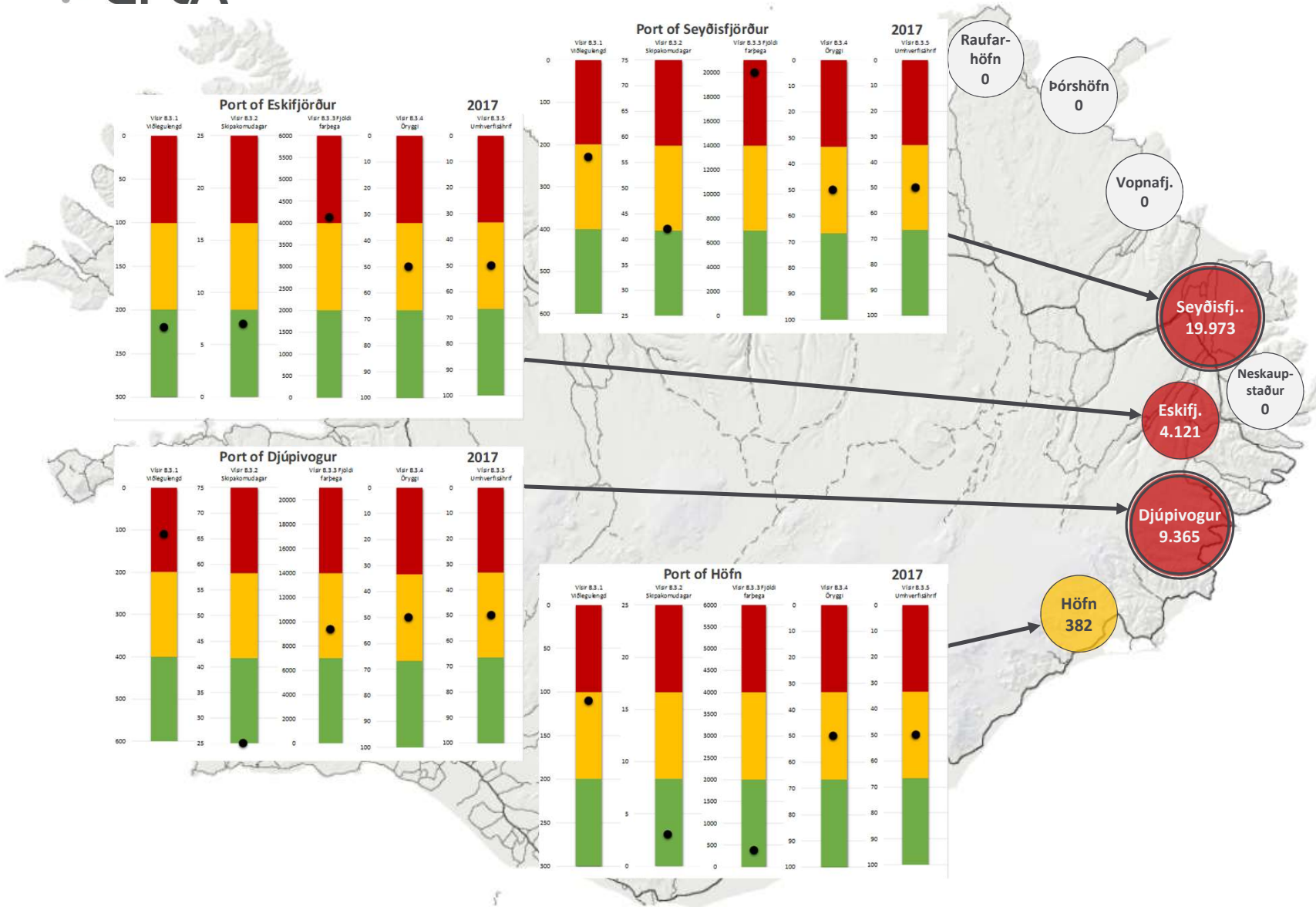
Hafnir 2017



Hafnir 2017

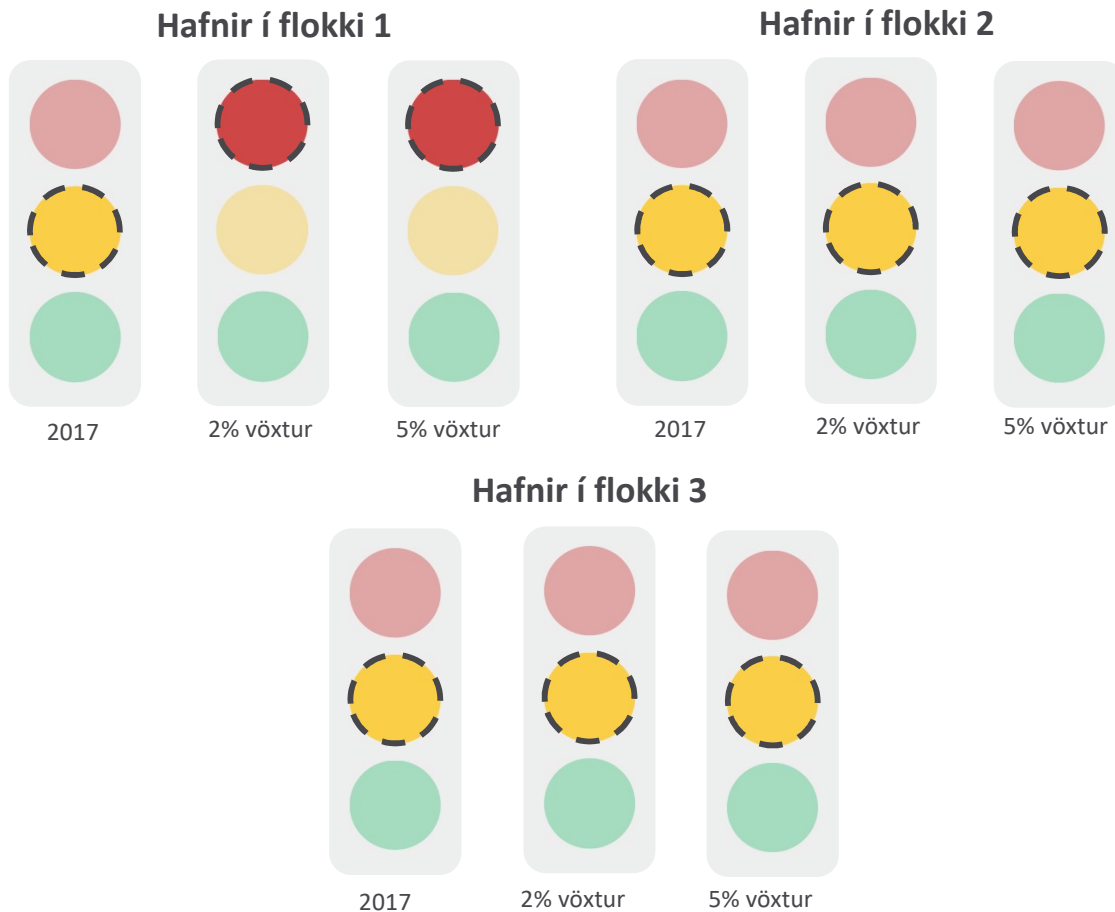


Hafnir 2017



B.3 - Hafnir

Samanburður á núverandi ástand og sviðsmyndum



Túlkun, tímarammi og kostnaður

- Ekki hefur verið reiknuð aukning í skipakomum og fjölda farþega árið 2030 fyrir hafnir sem ekki voru heimsóttar árið 2017.
- Mestu áhrifin af vexti skipakoma og aukningu farþega eru fyrir hafnir í flokki 1, sem eru árið 2017 Reykjavíkurhöfn, Ísafjarðarhöfn og Akureyrarhöfn en Seyðisfjörður og Vestmannaeyjar bætast við í sviðsmyndunum.
- Athuga skal að aukning farþega fyrir hafnir í flokki 1, 2 og 3 milli árána 2017 og 2018 hefur aukist mun meira (að meðaltal 130%) en vaxtarspár gera ráð fyrir, 2% eða 5%.
- Hafnir í flokki 2 og 3 virðist þola frekar stöðuga aukningu í fjölda farþega og skipakomum. Breytingar milli sviðsmynda eru mest vegna fækkunar hafna í flokki 3, og aukningu í 2 og 1.
- Hugsanlegar aðgerðir til að komast undir þölmörk eru fyrst og fremst stækkun á viðleguköntum, u.þ.b. um 1.000 til 1.500 m í heildina eða um 200 til 300 m kanta í hverri höfn í flokki 1.
- Kostnaður við slíkar aðgerðir er um 5 til 7 milljarðar króna fyrir stækkun á viðleguköntum, miðað við 5% árlegan vöxt. Kostnaður við mögulega dýpkun og grjótgarða í tengslum við stækkun viðlegukants er ekki innifalinn.
- Tímarammi þessara aðgerða er um 2 til 5 ár fyrir 200 til 300 m bryggjukant. En framkvæma þarf rannsóknir, skoða skipulags- og umhverfismálin, hanna mannvirkið, fara í efniskaup og að lokum fara í sjálfar framkvæmdirnar.